



Сестринский процесс при заболеваниях органов пищеварения

Главный детский гастроэнтеролог Екатеринбурга,
зам. главного врача по лечебной работе ДГКБ №9
к.м.н. Шеина О.П.



Сестринский процесс

направлен на повышение **качество жизни**
пациента путем **решения** возникающих
у него проблем



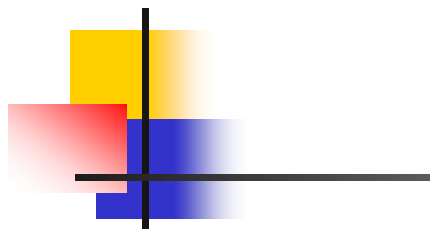
Цель сестринского ухода при заболеваниях ЖКТ

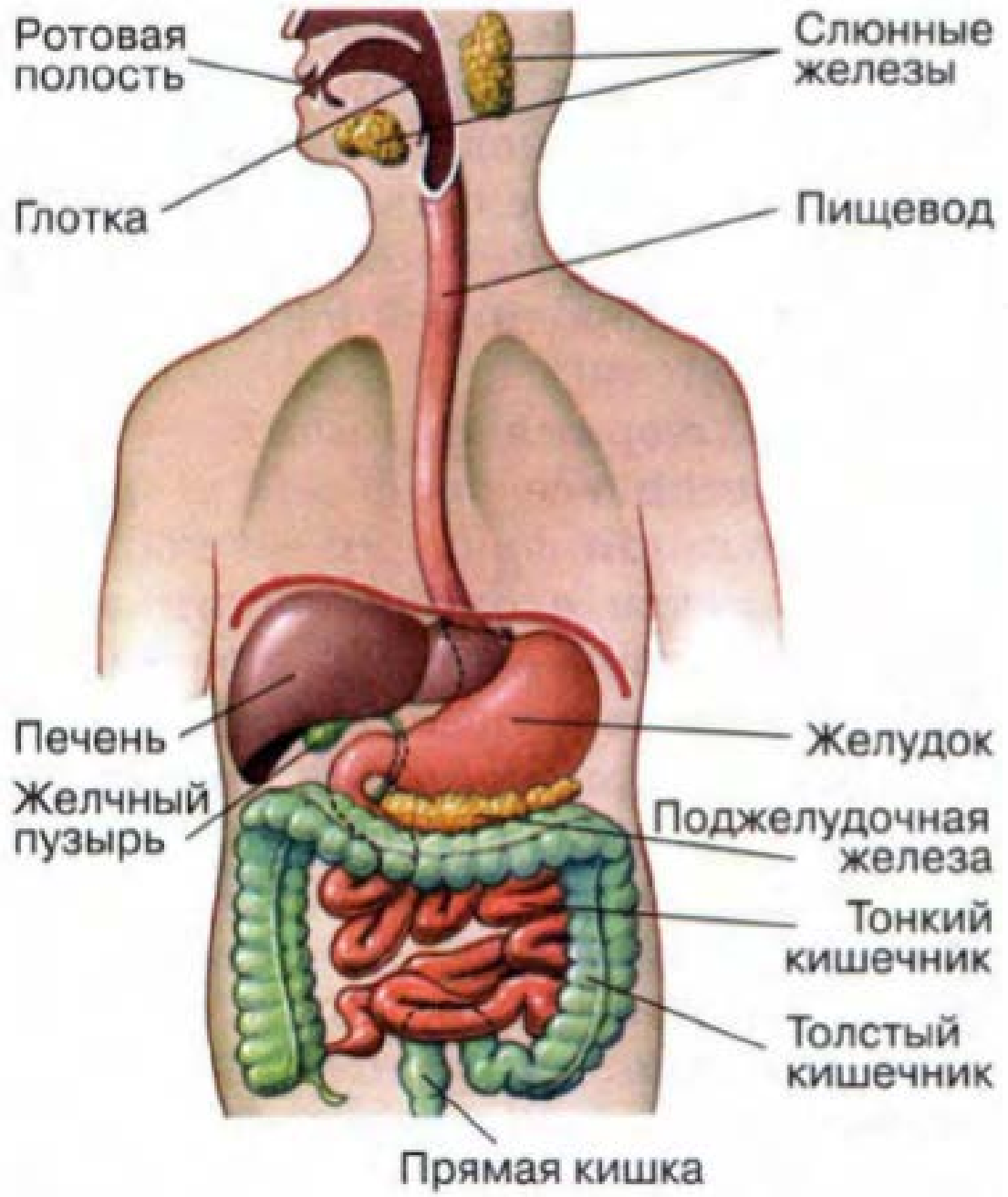
1. Способствовать купированию симптомов:

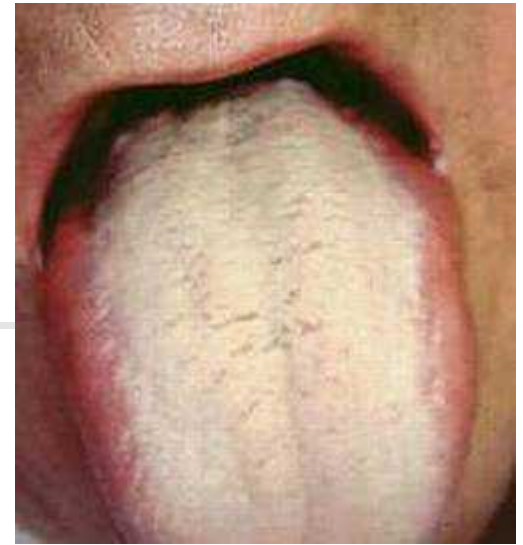
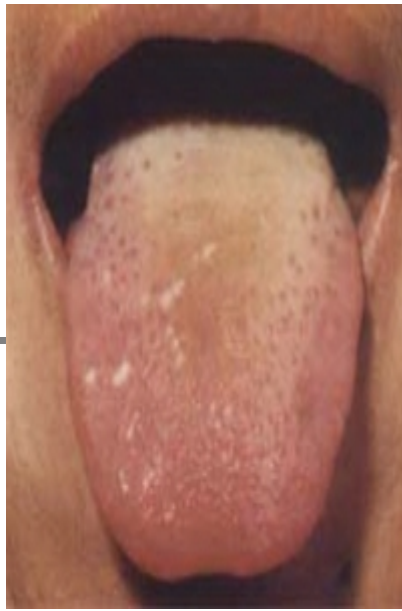
- Абдоминальной боли
- Тошноты, отрыжки, рвоты, горечи во рту
- Метеоризма
- Запор, понос
- Потеря массы тела

2. Недопустить развитие осложнений

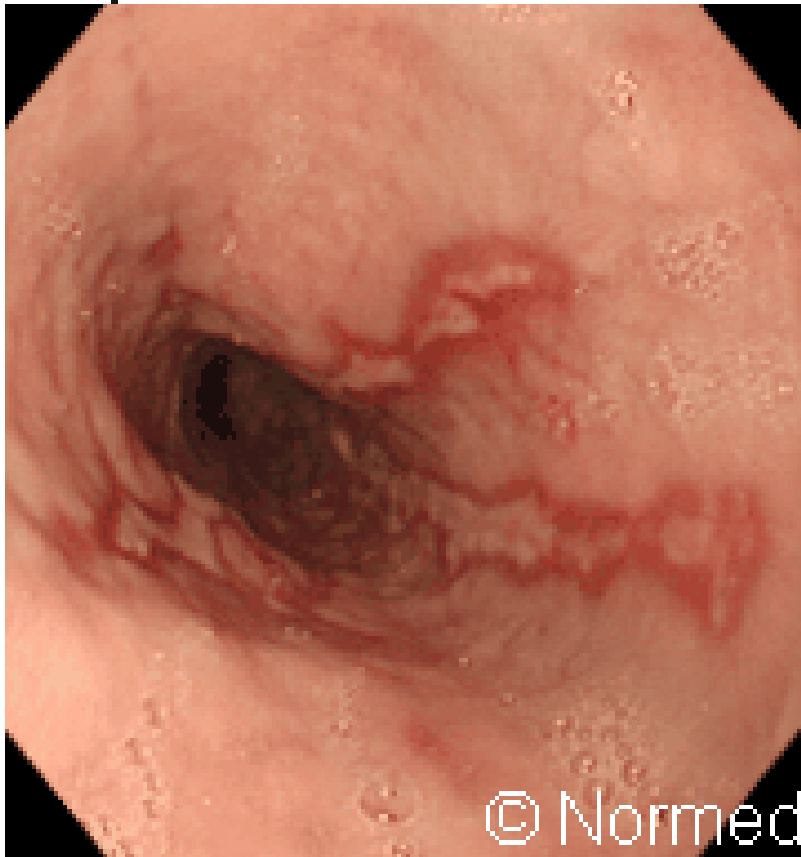
- 
-
- **1 этап. Сбор информации о пациенте для диагностики заболевания**







Гастроэзофагиальная рефлюксная болезнь (ГЭРБ) Рефлюкс-эзофагит III-IV степени:



- **Заброс содержимого желудка в пищевод – кислотный рефлюкс, повреждающий фактор – HCl, пепсин**
- **Заброс дуоденального содержимого – щелочной рефлюкс – повреждающий фактор – желчь и панкреатический сок.**

Симптомы эзофагита

- **Отрыжка**

воздухом, кислым,
горьким

- **Изжога**

- **Боль за грудиной**

- **Дисфагия -**

ощущение «кома»
за грудиной

Причины ГЭРБ – полифакторные

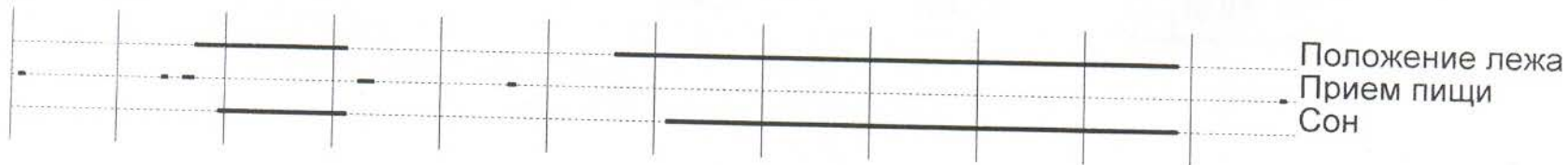
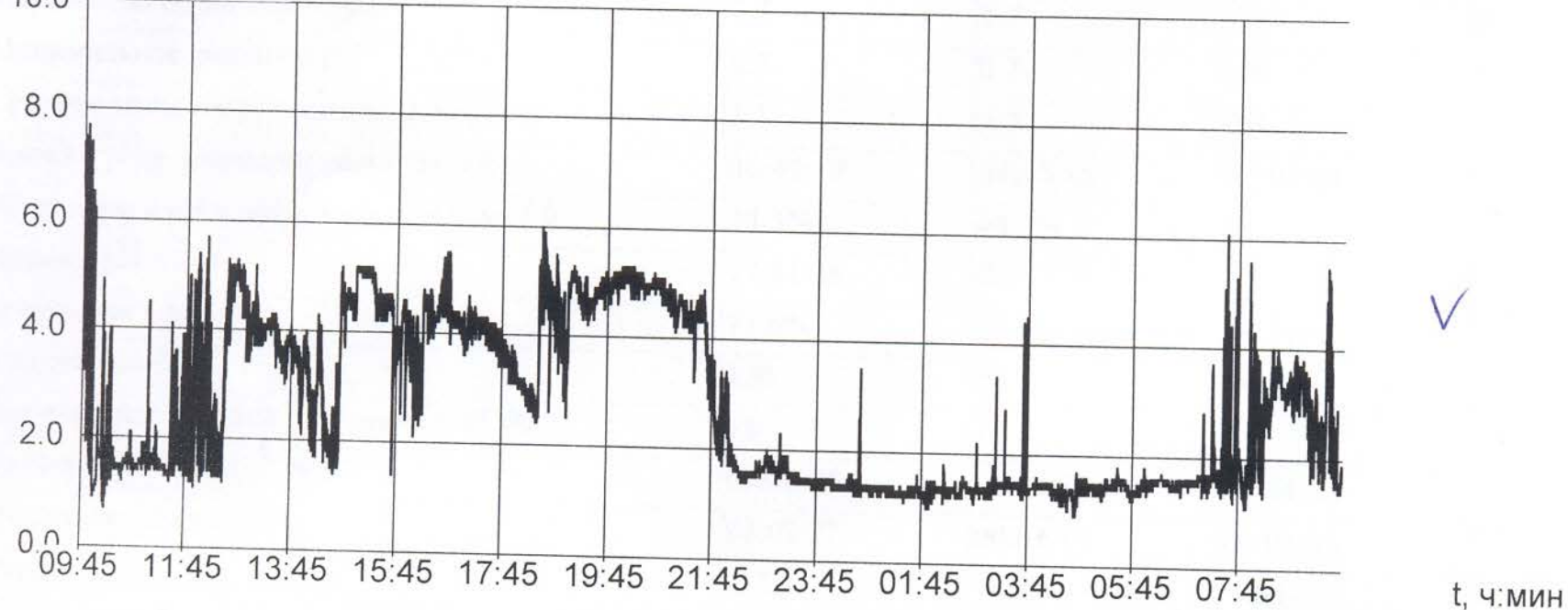
- Редкий прием пищи, большими объемами, перед сном (горизонтальное положение)
- Употребление «пищевого мусора»
- Курение
- Гиподинамия
- Ожирение
- Метеоризм (СИБР)

Суточная внутрижелудочная рН-метрия (Гастроскан-ГЭМ)

2.



pH пищевод



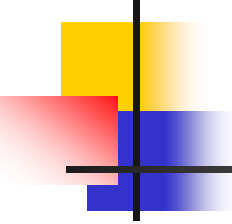
	% времени с pH<4, общ.	% времени с pH<4, стоя	% времени с pH<4, лежа	Число ГЭР с pH<4	Число ГЭР >5 мин,(общ.)	max ГЭР (длительн.)
Норма	4.5	8.4	3.5	46.9	3.5	00:19:48
Пациент	71.6	55.5	84.7	120	18	05:44:23

Обобщенный показатель DeMeester (норма <14.72) равен 184.80



Планирование и реализация ухода при ГЭРБ

- Режим питания: 5-6 раз в день небольшими порциями
- Исключить из питания жирное, пищевые ароматизаторы, газированные напитки, кофе, газообразующие продукты
- Позиционное лечение: после еды не ложиться, не наклоняться, не поднимать тяжести, не качать пресс
- Спать с возвышенным головным краем кровати
- Вести активный образ жизни, много двигаться



Как заподозрить заболевание желудка?

- Боли в подложечной области (эпигастрии)
- Возникающие натошак
- Чувство быстрого насыщения, тяжести в эпигастрии
- Отрыжка, изжога



Факторы, способствующие развитию заболевания желудка

- *Helicobacter pylori* (Hp) - спиралевидная грамотрицательная палочка. Где инфицируются? - В семье.
Когда? – В раннем возрасте (до 2 лет)
профилактика? - Гигиена
- Генетическая предрасположенность
- Медикаменты, в особенности кортикостероиды, нестероидные противовоспалительные препараты при длительном их приеме;
- Пищевая аллергия
- Аутоиммунные заболевания других органов и систем
- Дуоденогастральный рефлюкс



Факторы, усугубляющие течение болезней желудка

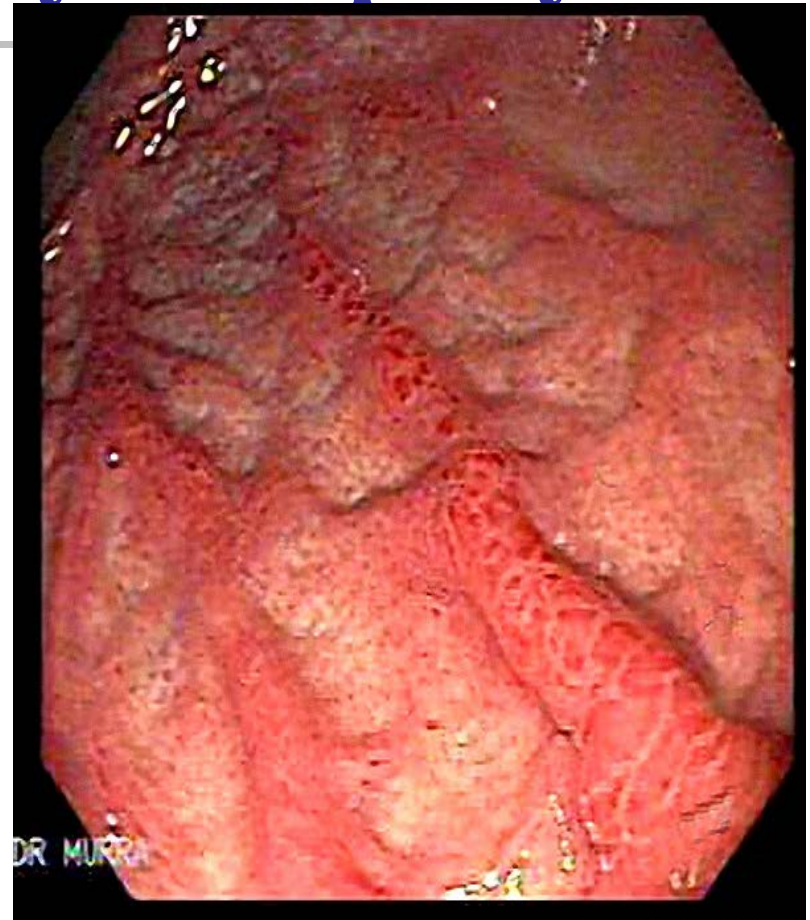
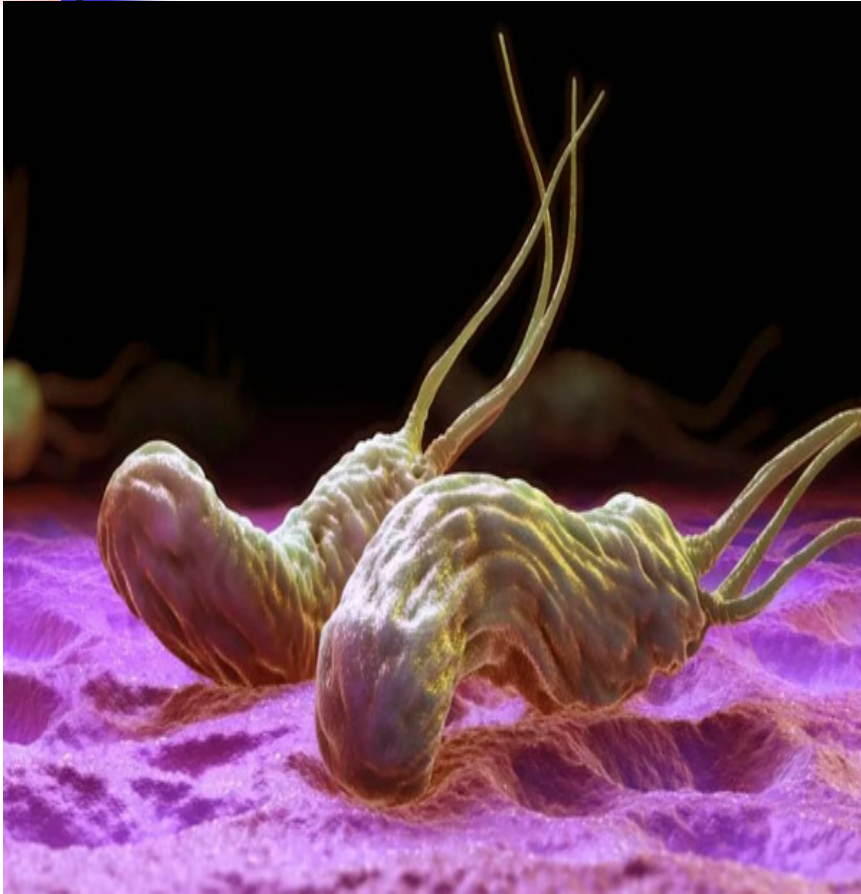
- Нерегулярное питание
(прием пищи у ребенка должен быть 5 – 6 раз в день)
- Еда всухомятку,
- Злоупотребление острой и жирной пищей, недостаток белка и витаминов в рационе
- Употребление синтетических пищевых добавок, кофе, алкоголя.
- Психоэмоциональные факторы и вегетативные дисфункции (приводят к нарушению секреторной и моторной функции ЖКТ)
- Экологические причины, состояние питьевой воды, атмосферы, содержанию нитратов в почве.



Патогенез язвенной болезни

- Нарушение равновесия между факторами кислотно-пептической агрессии желудочного содержимого и элементами защиты слизистой оболочки (СО) желудка и двенадцатиперстной кишки
- Правило К.Schwarz «Нет кислоты – нет язвы»
- Решающая этиологическая роль в развитии ЯБ в настоящее время отводится микроорганизмам *H.pylori* (уреаза, протеазы, фосфолипазы)

Helicobacter pylori – путь к атрофическому гастриту



НР В 1994 Г.

ЭКСПЕРТАМИ ВОЗ

ОТНЕСЕН К

КАНЦЕРОГЕНАМ

I КАТЕГОРИИ В

ОТНОШЕНИИ

РАЗВИТИЯ РАКА

ЖЕЛУДКА

Каскад Корреа - желудочного канцерогенеза

Инфекция *H. pylori*

▼

Хронический поверхностный
гастрит

▼

Хронический атрофический гастрит

▼

Кишечная метаплазия

▼

Дисплазия

▼

Аденокарцинома

*Correa P. A human model of gastric carcinogenesis
// Cancer Res. - 1998. - Vol. 48. - P. 3554-3560.*

*Correa P., Haenszel W., Cuetlo C. et al. Gastric, precancerous process in a high-risk, population: cohort
follow-up // Cancer Res. - 1990. - Vol. 50. - P. 4737-4740.*



Осложнения ЯБ

- Кровотечение
- Стеноз пилоробульбарной зоны
- Пенетрация
- Перфорация язвы



Осложнения язвенной болезни: Кровотечение

- Рвота жидкими массами цвета кофейной гущи
- Черный жидкий стул - «мелена»
- Слабость
- Головокружение
- Снижение артериального давления
- Пульс при кровотечении частый, слабого наполнения
- Кожные покровы бледные и влажные



Доврачебная помощь

- Вызвать врача
- Успокоить пациента, уложить, повернув голову набок (профилактика асфиксии)
- Приготовить лоток и полотенце для ухода при рвоте
- Положить пузырь со льдом на эпигастральную область
- Запретить пить, принимать пищу, разговаривать
- Контролировать общее состояние пациента, цвет кожных покровов. сознание, пульс, АД.



Объективные методы обследования

- **Осмотр:** бледность, синева под глазами, язык обложен белым налетом, болезненность в эпигастральной области при пальпации живота.
- **Лабораторная диагностика:** ОАК, ОАМ, биохим. ан. крови, копрограмму, ан.кала на скрытую кровь
- **Неинвазивные методы диагностики**
H.pylori: дыхательный тест, ИФА, ПЦР в кале.

Инструментальная диагностика заболеваний желудка и ДПК

■ ЭГДС позволяет определить топографию поражения:

1. гастрит: антральный, фундальный, пангастрит
2. дуоденит: бульбит, постбульбарный, пандуоденит
3. Язва ВД ДПК, постбульбарная, язва желудка.

- **Гистологическое исследование биоптата СО желудка и ДПК**
- **Оценка кислотообразующей функции желудка (рН-метрия аппаратом «Гастроскан»)**



2 этап. Выявление проблем больного ребенка.

3-4 этапы. Планирование и реализация ухода за

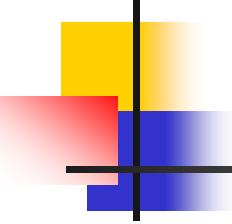
пациентом в стационаре

- Обеспечивать организацию и контроль над соблюдением лечебно-охранительного режима
- Обеспечивать организацию и контроль над соблюдением диеты (стол 1, 5)
 - механическое, химическое, термическое щажение
- Проведение беседы с пациентом и/или родителями об особенностях питания, о необходимости соблюдения диеты.
- Разрешенные продукты в передаче



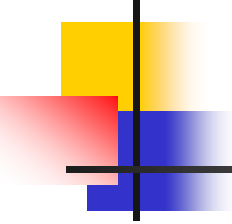
Реализация ухода за пациентом в стационаре

- Выполнять назначения врача
- Раздача лекарственных препаратов
- объяснить родителю/пациенту о необходимости непрерывного курса приема ЛП в строго определенное время;
- провести беседу о возможных побочных эффектах (например: при приеме препарата Де-нол будет черный стул)



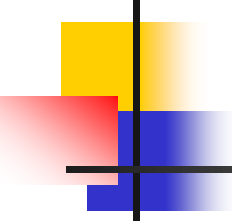
Режим дозирования лекарственных препаратов

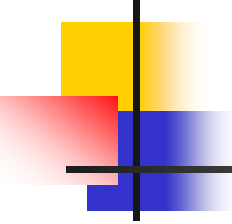
- ИПП (энзопрозол, омепрозол) – прием за 30 мин до еды перед завтраком и ужином.
- Де-нол, вентер – за 30 мин до еды
- Ферменты только с едой с каждым приемом пищи,
- таблетки делить нельзя, капсулы с микрогранулами, микроtabletками можно делить, высыпать из капсул
- Мезим форте – ребенку, умеющему глотать табл.
- Детям раннего возраста – креон, микразим, пангрол
- Фосфолюгель при ГЭРБ сразу после еды, при ГД, ЯБ – через 1-2 часа после еды, н/ночь и сразу при появлении изжоги



Инструментальные виды исследования у гастроэнтерологических больных

- УЗИ брюшной полости
- ЭГДС с биопсией СО желудка и ДПК
- Суточная рН-метрия (гастроскан)
- Колоноскопия
- Рентгенологические методы: пассаж бария по ЖКТ, иригография
- КТ
- МРТ
- Биопсия печени чрезкожная и лапароскопическая

- 
-
- Перед инструментальным исследованием провести психологическую подготовку ребенка,
 - объяснить цели и ход проведения исследования,
 - научить ребенка правилам поведения,
 - сопроводить на исследование.



Обеспечивать динамическое наблюдение за реакцией пациента на лечение

- контроль над аппетитом, объемом съеденной пищи, сном;
- выявление жалоб;
- измерение температуры тела утром и вечером;
- контроль физиологических отправлений;
- объем диуреза, цвет, мутность, запах
- регулярность дефикации, форма стула, наличие патологических примесей (слизь, кровь, непереваренная пища, жирный стул, полифекалия, кислый или гнилостный запах)
- при ухудшении общего состояния срочно сообщить лечащему или дежурному врачу



5 этап. Оценка эффективности ухода

- При правильной организации сестринского ухода выздоровление ребенка наступает в установленные сроки.
- Пациент и его родители должны знать об особенностях режима дня и диеты, которые должен соблюдать ребенок после выписки из стационара, о необходимости соблюдения всех рекомендаций.

Газообразование, запоры и колики самые частые проблемы детей раннего возраста



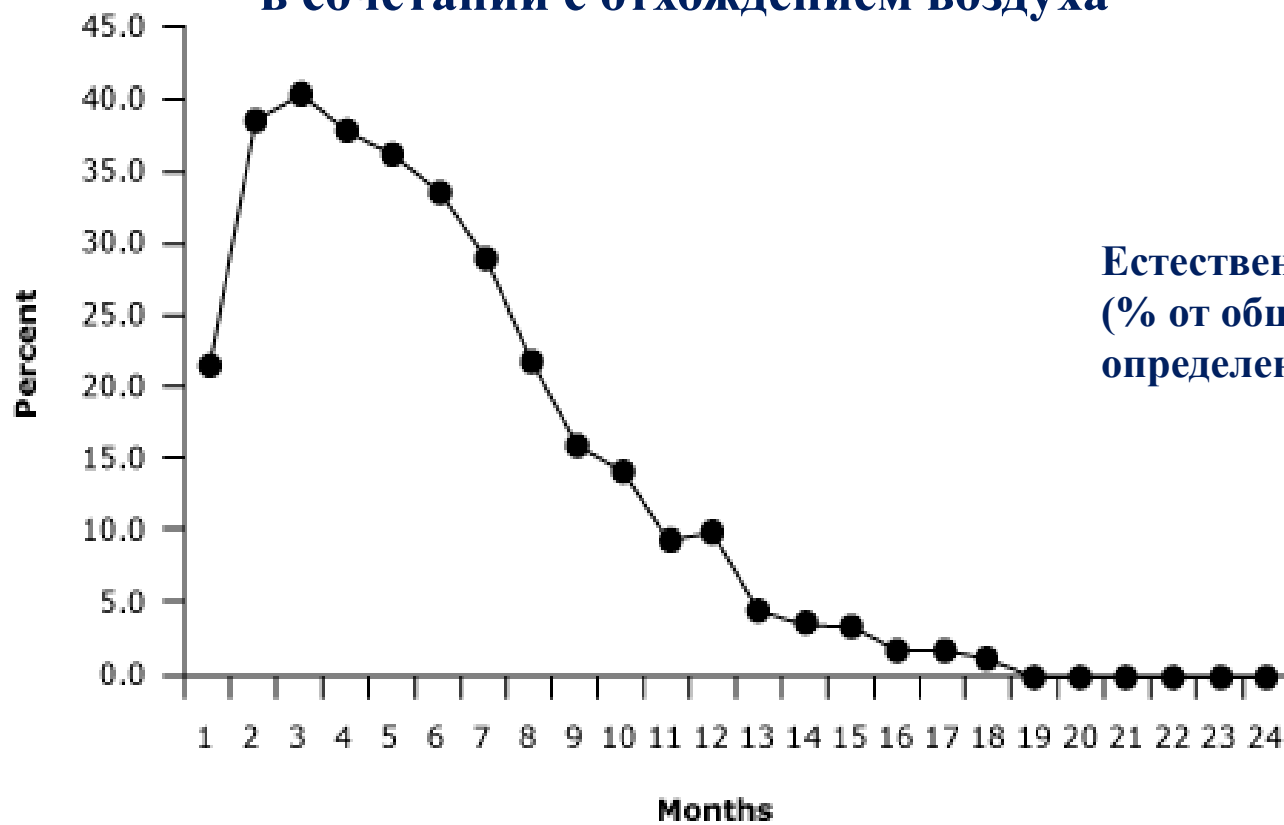


Основные причины дисфункций ЖКТ у детей раннего возраста

- Незрелость нервной регуляции и моторной функции ЖКТ
- Морфофункциональная незрелость органов ЖКТ (ферментативная незрелость)
- Сенсibilизация к БКМ
- Поражение нервной системы, чаще гипоксического характера

G1. Младенческие срыгивания

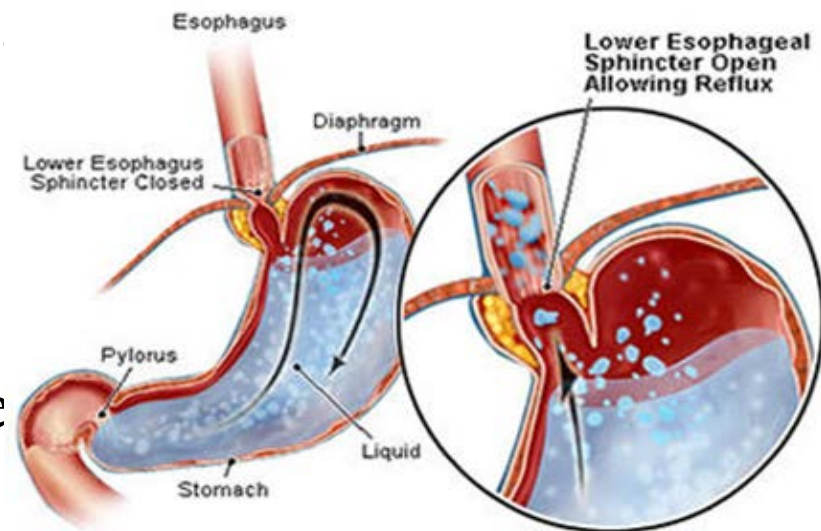
Пассивное забрасывание небольших количеств пищи из желудка в пищевод, глотку и ротовую полость в сочетании с отхождением воздуха



Естественное течение срыгиваний
(% от общего числа детей
определенного возраста)

Физиология/патофизиология

- ❑ Сниженный тонус нижнего пищеводного сфинктера
- ❑ Заглатывание воздуха во время кормления
- ❑ Задержка эвакуации пищи из желудка
- ❑ Жидкая консистенция питания
- ❑ Пищевая аллергия (например на белок коровьего молока)
- ❑ Перекорм ребенка
- ❑ Метеоризм
- ❑ Горизонтальное положение ребенка



Шкала оценки интенсивности срыгиваний

(Vandenplas et al., 1993)

0 баллов	Отсутствие срыгиваний
1 балл	Менее 5 срыгиваний в сутки, объемом не более 3 мл
2 балла	Более 5 срыгиваний в сутки, объемом более 3 мл
3 балла	Более 5 срыгиваний в сутки, объемом до $\frac{1}{2}$ количества смеси, введенной за кормление, не чаще, чем в половине кормлений
4 балла	Срыгивания небольшого объема в течение 30 минут и более после каждого кормления
5 баллов	Срыгивания от $\frac{1}{2}$ до полного объема смеси, введенной во время кормления, не менее чем в половине кормлений

Симптомы тревоги

(«red flags»)

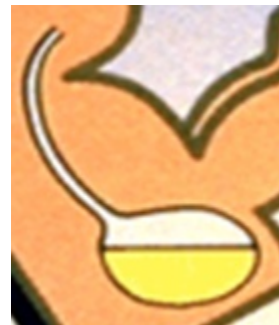
- повторные рвоты фонтаном,
- потеря массы тела,
 - кровь в рвотных массах,
 - рвота с желчью,
 - острая задержка стула,
 - диарея,
 - полиурия,
 - необычный запах мочи,
 - нарастающая неврологическая симптоматика,
 - желтуха, увеличение печени,
 - рецидивирующие респираторные заболевания.



Положение на спине
увеличивает вероятность
возникновения рефлюкса



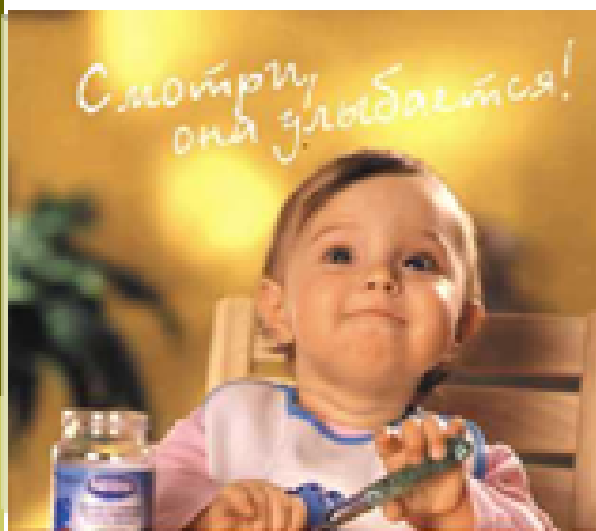
Рефлюкс-кресло –
при возвышенном
положении
опасность рефлюкса
меньше



Антирефлюксная смесь.

В качестве загустителей используются:

Крахмал	Камедь
Начинает густеть при контакте с содержимым желудка	Усиливает моторику кишечника и эвакуацию содержимого из желудка
Хорошо переносится и легко переваривается	Практически не переваривается в ЖКТ, может вызвать брожение в толстом кишечнике, колики и диарею
Не влияет на всасывание кальция и железа	Может ухудшить всасываемость микро и макроэлементов из ЖКТ



Рацион питания

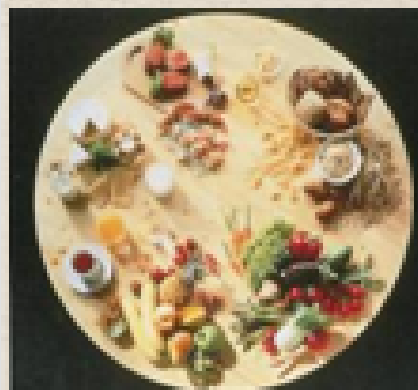
Наша пища должна быть лекарством, а лекарство – пищей.

Действия диетических средств - продолжительны, а действия лекарств - скоропроходящи.

Гипократ



Увеличить употребление
жидкости



Увеличить употребление
растительных продуктов



Бутерброд с овощами, зеленью
и нежирным сыром вкусен и
полезен

Не снижать качество жизни больного
необоснованными запретами!

Спасибо за внимание!!!

Библиотека
литературы по
функциональной
гастроэнтерологии
<https://GastroScan.ru/literature/>

